

**DOSSIER D'AIDE PÉDAGOGIQUE DE NOTRE
NOUVELLE CRÉATION :**

« CALDERO MIRO »
DU THEATRE BILLENBOIS



Cahier de tendances
« Extraits » ou inspirations
Choix des œuvres peintes
Coloration
Interprétation

C'est à partir de ce cahier de tendance que les œuvres ont été choisies afin de permettre la réalisation des personnages, accessoires et les décors du spectacle.

PICASSO

Inspiration du tableau : « Chat saisissant un oiseau » (1939) pour la marionnette du chat dans le spectacle.



Dans le spectacle :



Marionnette du spectacle

CHAGALL

Inspiration du tableau « L'Horloge » (1956). Cette horloge revient régulièrement dans les œuvres de Chagall, tel que « autoportrait à l'horloge » (1947) :



« L'horloge »



« autoportrait à l'horloge »

Dans le spectacle :



MAGRITTE

Inspiration du tableau « La trahison des images » (1929).



Dans le spectacle :



MODIGLIANI



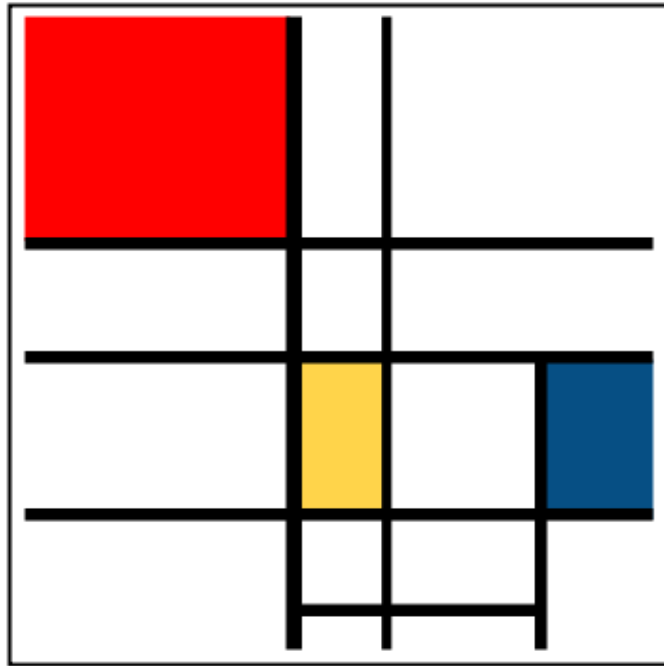
« Portrait de femme au chapeau »

Dans le spectacle :



MONDRIAN

Inspiration du tableau « Composition de carrés rouge, bleu et jaune » :

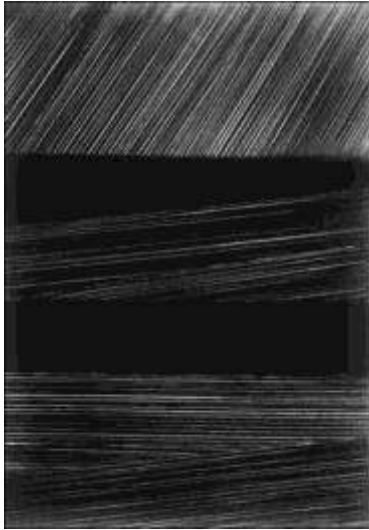


Dans le spectacle :

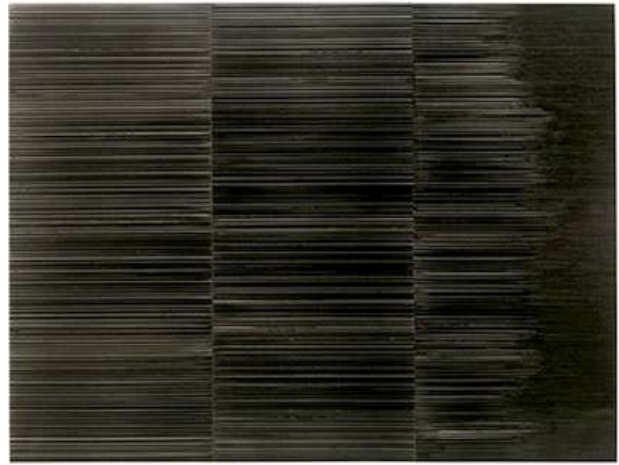


SOULAGE

Inspiration d'œuvres de Soulage, telles que :



« Peinture, polyptyque C, 1985 »



« Peinture, 290*390cm, novembre 1996 »

Dans le spectacle :



MATISSE



« Les poissons rouges » (1912)

Dans le spectacle :



DUFY

Inspiration de tableaux du peintre Dufy, tels que les oeuvres suivantes :



« Régate »



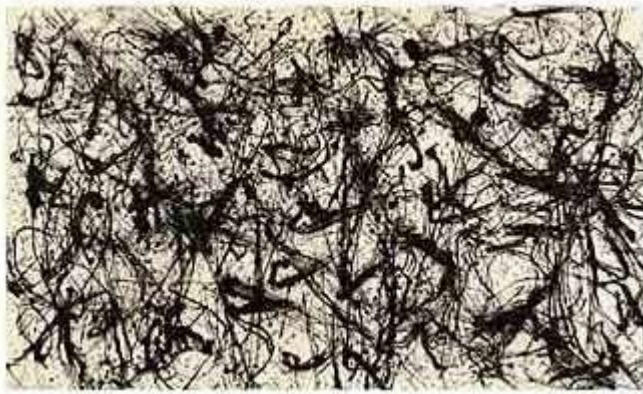
« Régate »

Dans le spectacle :



POLLOCK

Inspiration de nombreuses œuvres de Pollock, et surtout de sa technique picturale du « dripping » :



« Number 32 » (1950)



technique « dripping »

Dans le spectacle :



BRAQUE



« L'Oiseau bleu et gris »

Dans le spectacle :



CEZANNE



« Nature morte-compotier »

Dans le spectacle :

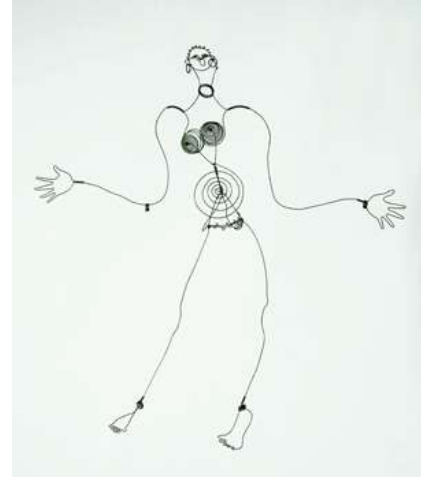


CALDER

Inspiration des stables (sculptures) et des personnages du cirque de Calder :

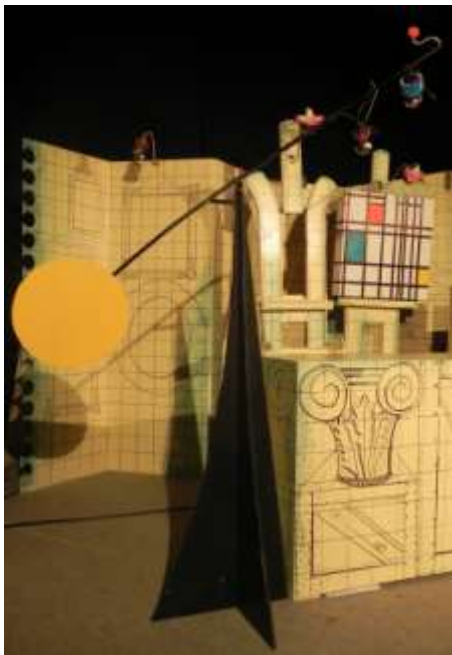


Des stables



personnage de cirque

Des créations que l'on retrouve dans le spectacle parmi des éléments de décors et accessoires :



MIRO

Inspiration d'œuvres de Miro, telles que :



« L'or de l'azur », 1967



« Les échelles en roue de feu traversent l'azur », 1953

Dans le spectacle :



DUBUFFET

Inspiration de créations de l'artiste Dubuffet, telles que les œuvres suivantes :



Exemple de personnage



Exemple de sculpture

Dans le spectacle :



BOTERO

Inspiration du tableau suivant :



« L'exposition Botero », 1975

Dans le spectacle :

